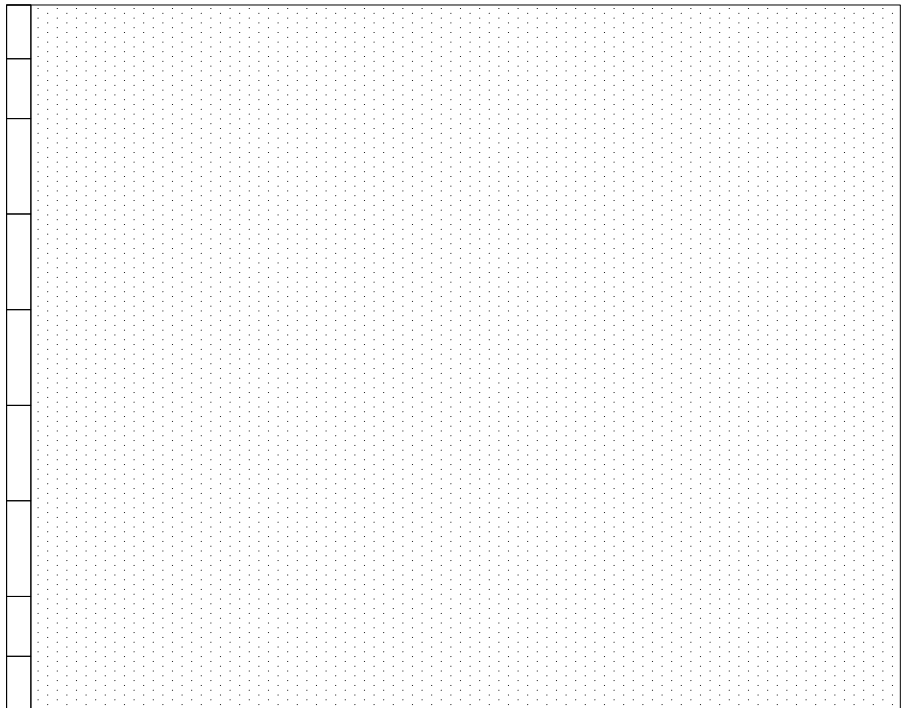
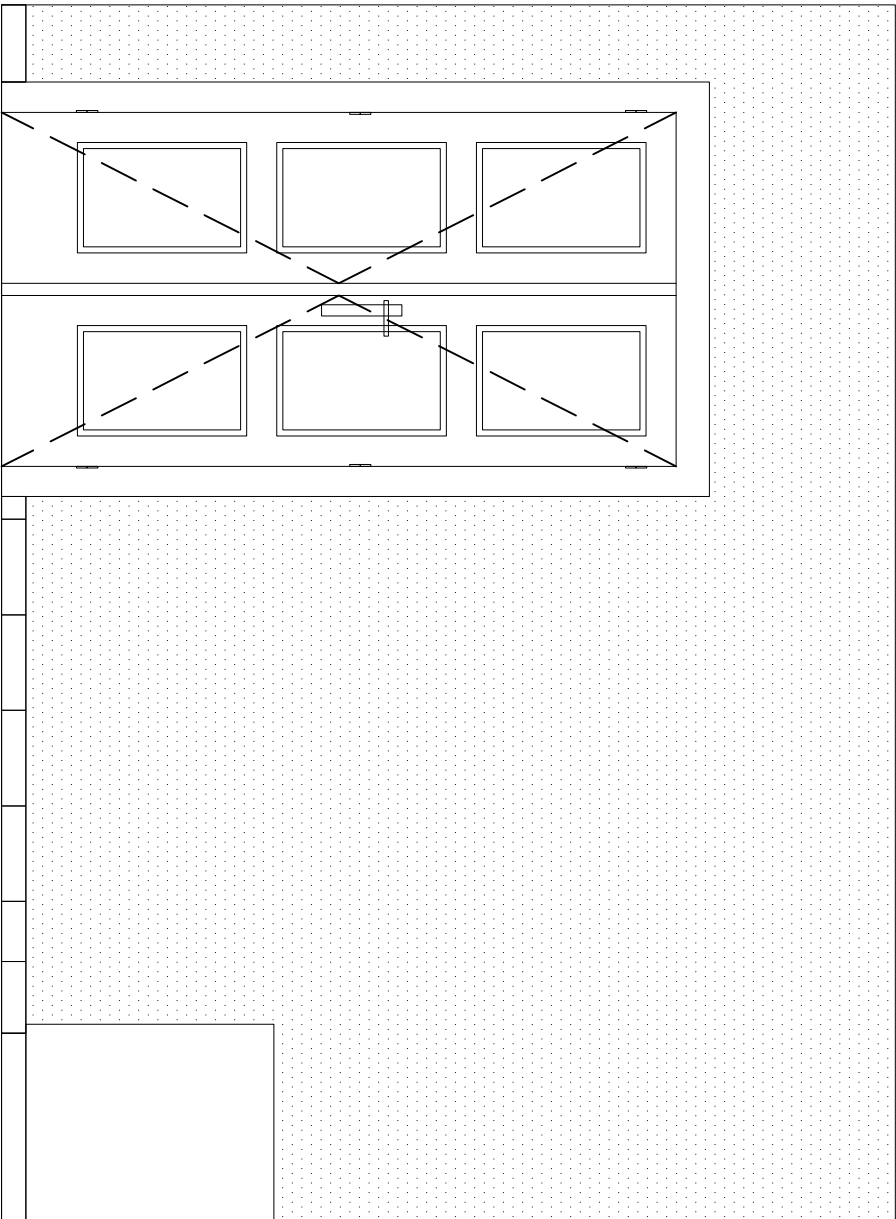


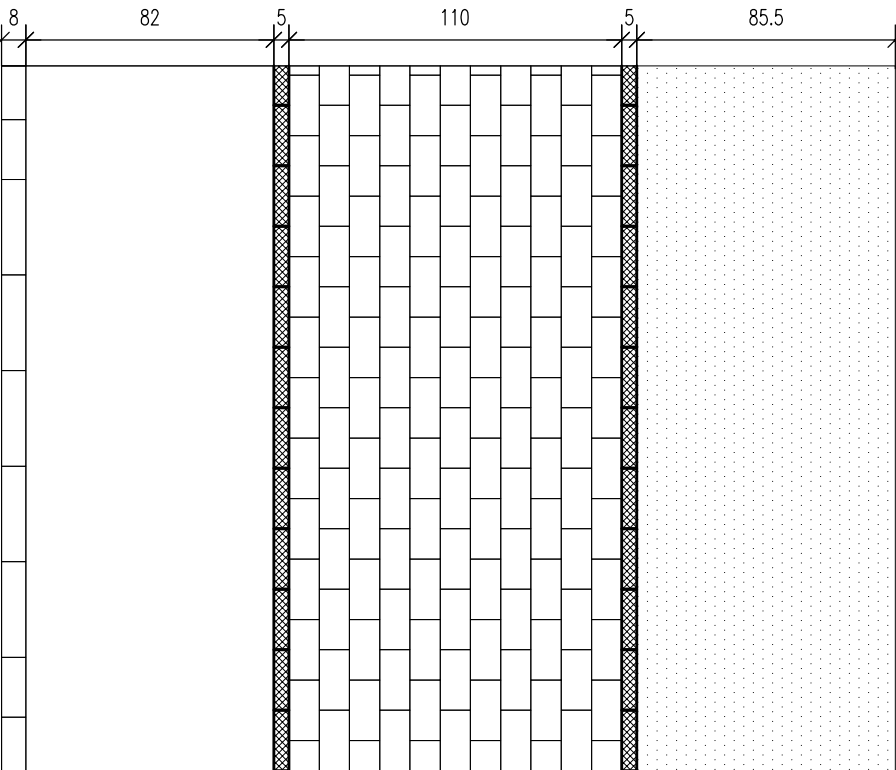
KŁAD 7-7



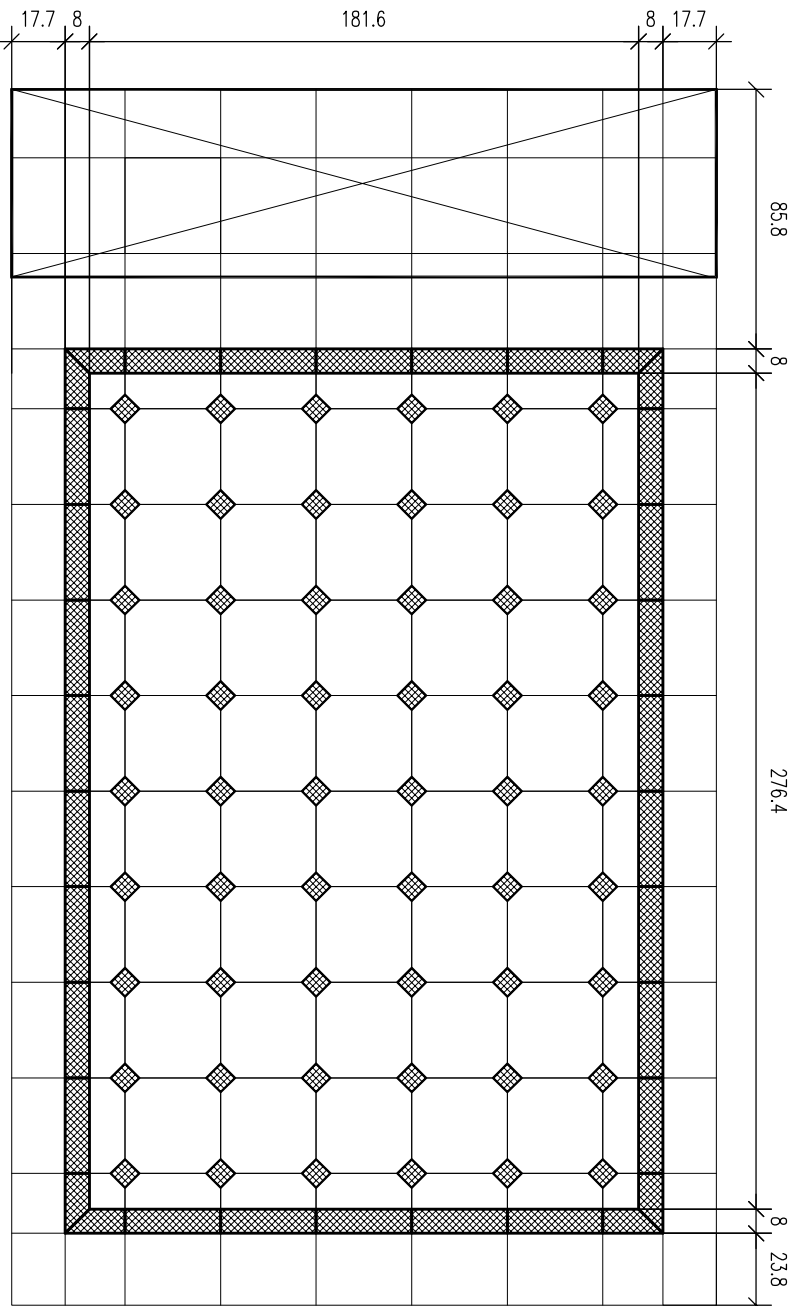
KŁAD 6-6



KŁAD 8-8

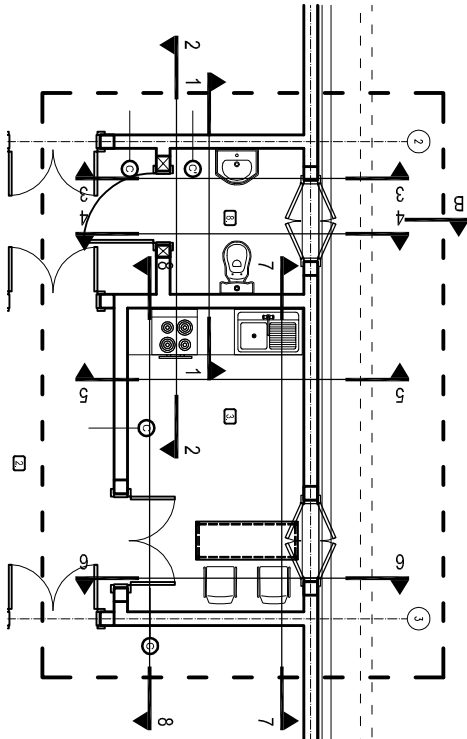


KŁAD 5-5

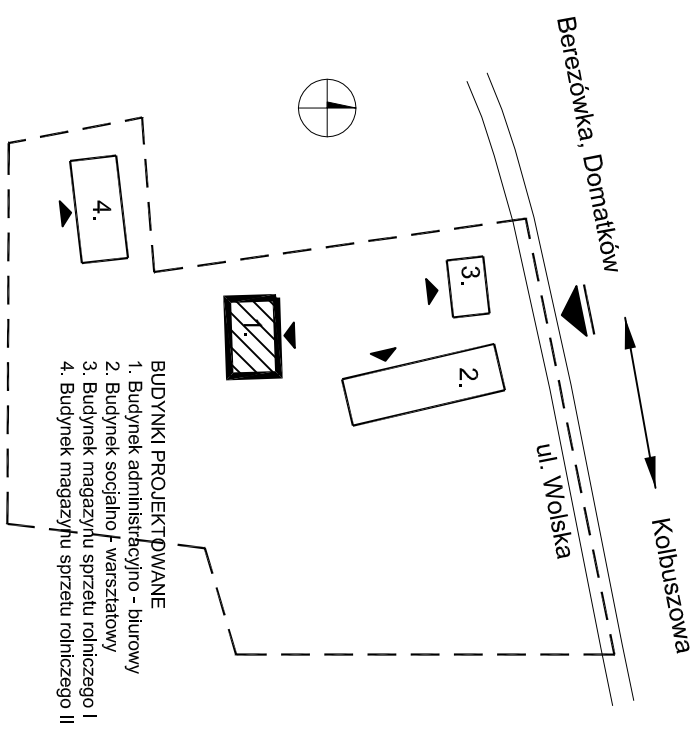


LEGENDA

- płytki 3t. 6X31, 6 cm
np. VIVES OCTOGONO ALASKA BLANCO
- płytki 6. 7X6, 7 cm
np. VIVES TACO NEGRO
- płytki np. VIVES MONOCOLOR NEGRO
- płytki 3t. 6X31, 6 cm
np. VIVES MONOCOLOR ALASKA BLANCO
- płytki cokoł 8X31, 6 cm
np. VIVES RODAPIE ALASKA BLANCO
- płytki 10X20cm
VIVES PŁYTKA ŚCIEIENNA MUGAT BLANCO
- listwa ścienna 5X20cm np. VIVES ZOŁA REMATE
- QUARTER NEGRO MATE 5X20
- tyłek wapienny na listwach + podbiela wapienna



LOKALIZACJA



BUDOWA ZESPOŁU OBIEKTÓW PARKU ETNOGRAFICZNEGO MUZEUM KULTURY LUDOWEJ W KOLBUSZOWEJ

- CZĘŚĆ I (STREFA ZAPLECZA „A”, ZAŁOŻENIE DWORSKIE)

Adres Inwestycji	ul. Wojska 36, Domatków, 36-100 Kolbuszowa, dz. 421/4, 420/6
Inwestor	Muzeum Kultury Ludowej ul. Kościuszki 6, 36-100 Kolbuszowa
Branża	ARCHITEKTURA WNETRZ, WYPOSAŻENIE I DETALE
Stadium	PROJEKT WYKONAWCZY
Rysunek	BUDYNEK ADMINISTRACYJNO-BIUROWY [1]
RZUT PODŁOGI I KŁADY POMIESZCZENIA SOCJALNEGO	
Skala	1:25
Data	GRUDZIEŃ 2012

Projektant	mgr inż. arch., mgr inż. akustyk - elektronik Robert Lebioda
nr upr.	704/01/DUW
Sprawdzający	mgr inż. arch. Zbigniew Magdziarek
nr upr.	WP/07/07
Opracowanie	mgr inż. arch. Ewa Wołna
„Sound & Space” sp. z o.o.	60-682 Poznań, ul. Wł. Biegańskiego 61A
Tel./Fax:	(061) 825-65-27
biuro@soundspace.eu	